

<http://tempsreel.nouvelobs.com/education/20131025.OBS2771/van-gogh-et-delacroix-font-du-mooc.html>

25/10/2013

LE NOUVEL
Observateur
Education

Van Gogh et Delacroix font du MOOC

Publié le 27-10-2013 à 11h03 - Mis à jour à 14h12



Par Arnaud Gonzague



Comprendre les mystères cachés derrière les plus célèbres peintures, c'est la mission de L'Art en question, une web-série française, éducative et ludique mais exigeante.



(DR)

"La Naissance de Vénus", le célèbre tableau de Botticelli est-il si "Renaissance" que ça ? Eh bien pas tant que ça : question perspectives, la toile est un peu limitée. Quant aux proportions de la déesse la plus célèbre du Quattrocento, elles tiennent plus aux beautés médiévales qu'à celles de l'Antiquité. "La Nuit étoilée" de Van Gogh est-elle l'œuvre d'un marginal génial et un peu azimuté ? Pas vraiment, quand on se penche sur sa structure très architecturée. Delacroix qui a peint "La Liberté guidant le peuple" était-il si fan de démocratie que ça ? Non, non...

On aura compris que le parti pris d'Erwan Bomstein-Erb, le créateur du MOOC (cours en ligne) l'Art en question, n'est pas de prendre les questions d'art par le bout de la lorgnette auquel on s'attendrait. "Beaucoup de documentaires sur l'art sont des divertissements élégants, un peu inaccessibles au grand public et même parfois sirupeux. "Ah, Van Gogh, quel génie !, Ce n'est pas notre propos", précise le trentenaire.

Pas de révérence a priori

Cet ancien diplômé de HEC a travaillé dans le capital-risque avant de devenir prof de philosophie dans un lycée technologique en Picardie. "La plupart de mes élèves n'avaient pas de culture esthétique et donc, pas de révérence a priori vis-à-vis des 'grands' peintres. Il fallait nourrir la réflexion pour les captiver."

Et de fait, la quarantaine de vidéos accessibles depuis 2009 sur L'Art en question (d'une douzaine de minutes chacune) portant sur les œuvres de Manet, Rodin ou Rembrandt, s'efforcent d'interroger ce qu'elles disent avant de souligner combien elles sont belles ou virtuoses. Le tout gratuitement et sans la moindre pub. "Notre budget est de 110.000 euros, dont la quasi-moitié a été financée par le mécénat du Google Art Project et l'autre par le ministère de la Culture", décrit Erwan Bomstein-Erb. Pas suffisant pour financer une grosse structure associative – même si le fondateur et salarié unique reçoit un petit salaire annuel du ministère de l'Education nationale.

Brochette d'experts

Ce MOOC d'un genre particulier, mais 100% sérieux sur le fond - un brochette d'experts, dont Côme Fabre, conservateur au Musée d'Orsay, y veille - a déjà attiré quelque 60.000 inscrits, dont certains, enthousiastes, ont mis la main à la poche. "Nous avons recueilli plus de 12.000 euros par ce biais, soit plus de la moitié de ce qu'il nous faudrait pour être à l'équilibre", assure Erwan Bomstein-Erb, qui vise les 100.000 passionnés. Les formes inoubliables de Vénus sortant des eaux les valent largement.

Parmi les œuvres décryptées dans « L'art en question », *La Sainte Famille* de Véronèse et *Marie-Antoinette et ses enfants* d'Elisabeth Vigée-Lebrun.



Vu sur le Net

TOILES SUR TOILE

Porter un regard pédagogique sur des œuvres majeures, c'est l'objectif de « L'art en question », diffusé par le site Canal éducatif. Prix du public dans la catégorie « arts » au dernier WebProgram-Festival de La Rochelle, il revient, dans des vidéos de dix à vingt-cinq minutes, sur la réalisation de toiles comme *La Nuit étoilée* de Vincent Van Gogh, *La Liberté guidant le peuple* d'Eugène Delacroix ou *Marie-Antoinette et ses enfants* d'Elisabeth Vigée-Lebrun. Le commentaire invite à s'interroger sur la manière dont elles continuent de forger nos représentations du monde.

On découvrira ainsi que la *Vénus* de Botticelli, perçue aujourd'hui comme l'incarnation d'une nudité pudique, est en réalité bien plus subversive. Les épisodes de la série sont accompagnés d'un module « L'œuvre à la loupe », qui permet aux internautes de circuler et de zoomer dans le tableau et leur donne accès à l'éclairage d'un expert. *Au. L.*

« L'ART EN QUESTION », WWW.CANAL-EDUCATIF.FR/ART.HTM

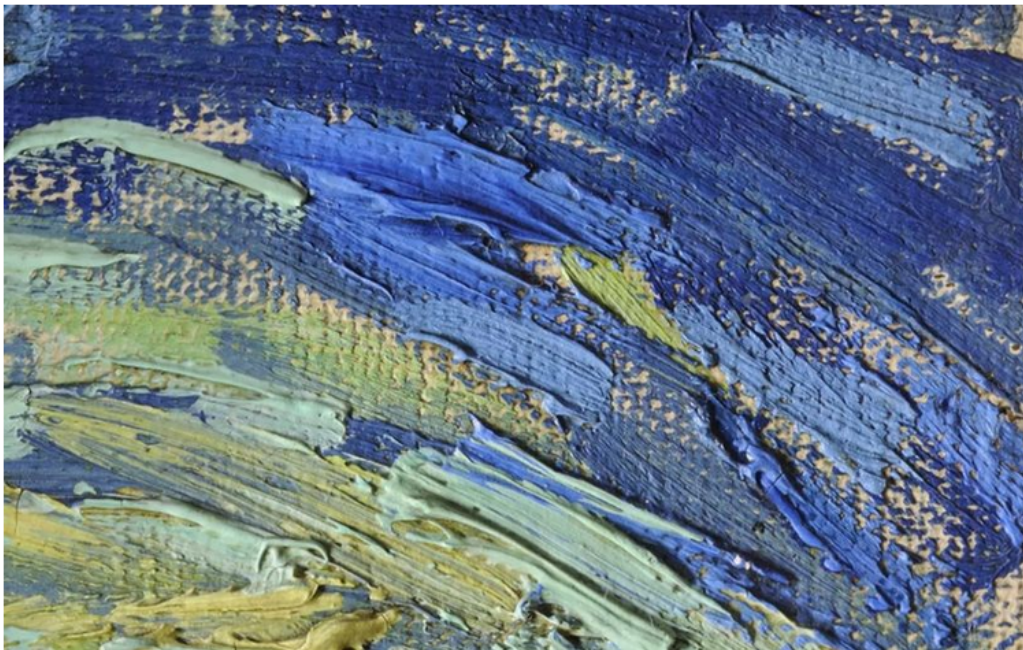
http://ecrans.liberation.fr/ecrans/2013/10/10/l-art-en-question-decodeur-de-peintures_938231

10/10/2013



L'Art en question, décodeur de peintures

SÉBASTIEN NOWAK 10 OCTOBRE 2013 À 11:57



Art en question



FACEBOOK



TWITTER



GOOGLE+



MAIL



IMPRIMER



MODE ZEN

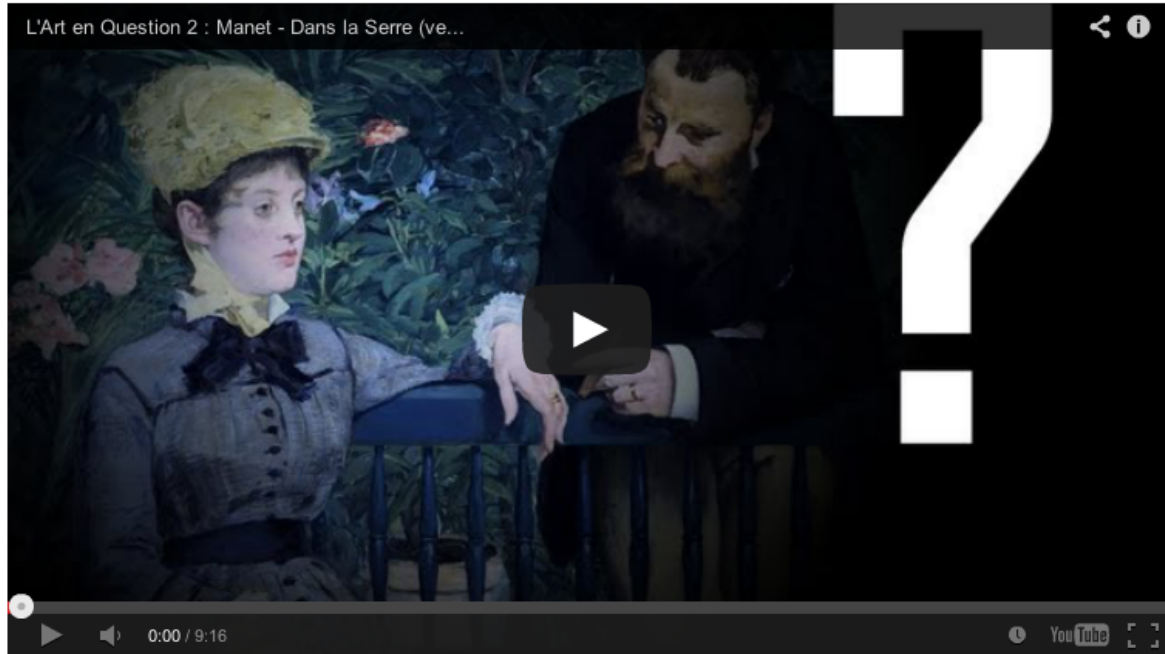
ECOUTER / VOIR L'association «Canal éducatif à la demande» propose une collection de web-documentaires qui décryptent des grandes œuvres.

La Nuit étoilée de Vincent Van gogh est-elle simplement une traduction picturale de sa folie ? Quelle interprétation donner à *La Naissance de Vénus*, de Boticelli ? Dans quelle mesure et par quels moyens Manet inscrit-il la femme dans la modernité dans son œuvre *Dans la Serre* ? Des questions jusqu'ici plutôt réservées à un public de connaisseurs, et que le profane (par exemple l'auteur de ces lignes), par manque d'intérêt ou peur du ridicule, se garde bien d'aborder.

Le caractère élitiste du débat pourrait néanmoins évoluer à la faveur de la diffusion en ligne de la série *l'Art en question*, une collection de web-documentaires (10 pour le moment) qui décryptent de grandes œuvres de l'histoire de la peinture. On les doit à l'association [Canal éducatif à la demande](#), dont le projet consiste à proposer des vidéos pédagogiques gratuites (mais ouvertes aux dons) abordant les sciences, l'économie, et donc l'histoire des Arts.



Pour chaque tableau, la présentation (une dizaine de minutes) débute très simplement par la description des éléments importants, avant de soumettre l'internaute à un questionnaire sur le sens de l'œuvre et d'égratigner le lieu commun des interprétations. Le narrateur, en voix off, analyse alors en termes clairs la technique picturale, l'utilisation de la couleur, du trait ou des perspectives, et livre son regard sur la signification des choix du peintre. Pour illustrer le propos, l'ensemble du texte est soutenu à l'écran par des animations, des incrustations, des zooms qui mettent en exergue les points abordés et apportent de la vie à l'exposé. *« Chaque épisode est conduit sur le ton de l'enquête. Nous essayons de communiquer, dans le ton et les animations, la joie et la jubilation prises à "taquiner" les œuvres »*, explique l'équipe.



De fait, on se laisse facilement guider dans les méandres de la toile, qui apparaît comme le fruit de la rencontre d'un imaginaire et du contexte social, politique et artistique de son époque. La qualité des analyses fournies, foisonnantes mais claires, et le soin porté à la cohérence et à l'accessibilité de l'ensemble ne se font pas ici au détriment d'une certaine légèreté.

A ECOUTER



Emission Initiative 5 juillet 2013 – Présenté par Lucie Montchovi

<http://goo.gl/rQ5lsc>




Emission la Vignette du 10 juillet 2013 – Présenté par Aude Lavigne


<http://www.franceculture.fr/emission-la-vignette-erwan-bomstein-2013-07-10>

<http://www.franceculture.fr/emission-la-vignette-erwan-bomstein-2013-07-10>

10/07/2013



La Vignette 
par Aude Lavigne
[Le site de l'émission](#)



du lundi au vendredi de 20h55 à 20h59



Erwan Bomstein
10.07.2013 - 20:55  

5 minutes



L'art en Question 5 : Le Retour du fils prodigue de Rembrandt E.
BOMSTEIN © CANAL EDUCATIF À LA DEMANDE

Erwan Bomstein, créateur du site Canal Educatif à la Demande et réalisateur de la web-série « l'Art en Question », prix du public au web-festival de la Rochelle dans la catégorie « web-arts » en mars 2013.



L'art en Question 1 : Van Gogh E. BOMSTEIN ©
CANAL EDUCATIF À LA DEMANDE

DES CHEFS-D'ŒUVRE DE L'HISTOIRE DE L'ART À PORTÉE DE CLIC

PAR SARAH HUGOUNENQ

— Issu du monde de l'économie et du capital-investissement, Erwan Bomstein-Erb a lancé sur Internet en 2007 un projet original de documentaires vidéo sur les œuvres d'art. De Mantegna à Rembrandt, de Rodin à Poussin, dix-neuf épisodes sont actuellement en libre accès sur le site www.canal-educatif.fr, le dernier étant consacré au *Jeune chevalier* de Carpaccio. « Je pense que l'art est un aspect déterminant de l'innovation en France. J'ai aussi été frappé quand j'enseignais la philosophie par l'inégalité de l'accès

à la culture entre les élèves. J'ai donc imaginé quelque chose au croisement de ces deux constatations à partir d'Internet pour mettre à disposition gratuitement des productions qui encouragent les élèves et les adultes à se poser des questions sur les œuvres et comprendre pourquoi on leur accorde de l'importance », explique l'initiateur de ce projet.

SOUS UN INTITULÉ TRÈS PÉDAGOGIQUE ET INSTITUTIONNEL, le site « Canal éducatif à la demande », qui regroupe aussi des espaces dédiés à la science et à l'économie, s'adresse à tous les curieux avec une vraie dimension internationale (les vidéos sont disponibles au minimum en huit langues) et non simplement aux étudiants et enseignants. Devançant d'un an la mise en place de l'histoire des arts à l'école en 2008, le projet d'Erwan Bomstein-Erb a naturellement trouvé les faveurs de l'Institut national d'histoire de l'art (INHA), de la Rue de Valois et l'aide financière du ministère de l'Éducation nationale. Malgré ce soutien institutionnel, le site conserve la maîtrise de sa programmation. Il dispose de 50 000 inscrits grâce au bouche-à-oreille, des internautes à qui est laissée la parole dans une logique d'interactivité offerte par le web 2.0. « *Voulant maintenir la gratuité, nous avons dû chercher des soutiens privés. Tout en prenant en compte l'intérêt éducatif de certaines œuvres, notre sélection s'est effectuée sur la base d'un rapprochement avec le Google Art Project qui nous laissait ses images libres de droit* », confie le fondateur.

D'une durée d'un quart d'heure en moyenne, les documentaires prennent pour point de départ une œuvre en très haute résolution, analysée et comparée à un corpus d'autres créations, accompagné de commentaires



Capture d'écran de la vidéo « Cet obscur objet du désir » sur le tableau *La Naissance de Vénus* par Botticelli sur le site www.canal-educatif.fr

scientifiques fournis par des historiens de l'art reconnus. Côme Fabre, conservateur au musée d'Orsay, a par exemple participé à l'analyse de *La nuit étoilée* de Van Gogh, et Peter Parshall, ancien conservateur à la National Gallery de Washington, a commenté deux épisodes sur Holbein. Quant à Nadine Orenstein, du Metropolitan Museum of Art de New York, elle a apporté son expertise au documentaire sur les *Moissonneurs* de Bruegel.

Toujours à la recherche de nouveaux auteurs et partenaires, comme des artistes ou des maisons de ventes aux enchères, l'équipe est ouverte à des propositions innovantes qui permettraient de relier art ancien et contemporain, ou d'élargir le champ d'analyse à d'autres disciplines que la peinture et la sculpture, comme le cinéma ou la publicité. Le site propose aussi un ensemble de contenus supplémentaires comme des entretiens d'historiens de l'art. « *Ces compléments nous permettent de présenter plusieurs points de vue sur une œuvre dont l'interprétation fait parfois débat. Il est impossible de prétendre à l'objectivité dans ce domaine* », précise le fondateur. Ce projet ambitieux est cependant freiné par des contingences financières. Déjà attelé à la préparation de la prochaine saison pluridisciplinaire, Erwan Bomstein-Erb a lancé sur le site un appel aux dons pour réunir 20 000 euros afin de financer la suite du projet. Hier, près de 11 000 euros avaient déjà été trouvés. ■

www.canal-educatif.fr

<http://www.telerama.fr/medias/l-art-en-question-dix-curieuses-enquetes-sur-des-chefs-d-oeuvres-de-la-peinture,100152.php>

19/07/2013






Télérama^{.fr}

“L'Art en question” : dix curieuses enquêtes sur des chefs-d'œuvre de la peinture

EN BREF

Le 19/07/2013 à 15h27 - Mis à jour le 19/07/2013 à 15h44
Luisa Nannipieri

Un tableau cache bien plus qu'il n'en apparaît au premier regard. La web-série documentaire *L'Art en Question*, du Canal Educatif à la Demande (CED), interroge dix peintures de Manet, Rembrandt ou Carpaccio pour redécouvrir ce qui en fait des chefs d'œuvre. Prix du public au web-festival de la Rochelle 2013 dans la catégorie « web-arts », **le documentaire est en accès libre sur le site du CED**. Ici, l'internaute a la possibilité de commenter, échanger avec l'équipe du projet ou encore financer la réalisation d'une deuxième série. Un bémol ? La mise en page rudimentaire et un système de navigation médiocre qu'il faudra améliorer pour être à la hauteur des épisodes. Les réalisateurs ont ciselé l'animation (avec des clin d'œil à *Monty Python*) et soigné le commentaire de chacun de ces rendez-vous de douze minutes, conduit comme une amusante enquête. Les images en haute définition parcourent les détails des tableaux, dont on évoque le contexte socio-culturel et la place dans l'histoire de l'art, sans tomber dans la dissertation académique.

	TF1	FRANCE 2	FRANCE 3	CANAL +	FRANCE 5
EN JOURNÉE	<p>6h00 Voici Timmy. (4/2) 6h10 Zoé Kézako 6h20 La famille Cro. (2/7) 6h25 TFou de yoga 6h30 TFou 9h55 Secret Story 10h50 Au nom de la vérité. Saison 1 11h20 Mon histoire vraie 11h35 Mon histoire vraie 12h00 Les douze coups de midi 13h00 Journal 13h55 Section de recherches. Série. Saison 5 (1/14) 14h55 Section de recherches. Série. Saison 5 (2/14) 15h40 Section de recherches. Série. Saison 5 (3/14) 16h30 Quatre mariages pour une lune de miel 17h20 Bienvenue chez nous 18h15 Secret Story</p>	<p>8h00 Journal 8h10 Télématin (suite) 9h05 Des jours et des vies 9h30 Amour, gloire et beauté 9h55 Le jour où tout a basculé 10h20 Le jour où tout a basculé 10h55 Motus 11h25 Les Z'amours 12h00 Tout le monde veut prendre sa place 13h00 Journal 13h50 Toute une histoire 15h00 Comment ça va bien ! Best of 15h50 Dernier recours 16h15 The Closer : L.A. enquêtes prioritaires. Saison 2 (14/15) 17h05 The Closer : L.A. enquêtes prioritaires. Saison 2 (15/15) 17h55 Natation. Championnats du monde 2013. En direct</p>	<p>8h35 Angelo la débrouille 9h43 Nos voisins les Marsupilamis. Série. Saison 3 (23/26) 10h10 Garfield & Cie 10h50 Les Dalton 10h55 Les Dalton 11h02 Les Dalton 11h15 Ultimate Spiderman. Saison 1 (18/26) 11h35 Kikoriki 12h00 Le 12/13 12h55 Nous nous sommes tant aimés 13h25 Un cas pour deux. Saison 8 (8/9) 14h30 Maigret. Téléfilm policier « Meurtre dans un jardin potager » 16h10 Des chiffres et des lettres 16h55 Harry 17h25 Slam 18h05 Questions pour un champion</p>	<p>8h25 Revenge. Saison 2 (7/22) 9h10 Revenge. Saison 2 (8/22) 9h50 Gorg et Lala 10h00 Le supplément. Best of 10h35 Des saumons dans le désert. Comédie dramatique 12h15 Mon oncle Charlie. © Saison 5 (17/19) 12h44 La météo © 12h45 Le JT © 13h00 Zapping © 13h10 Les nouveaux explorateurs © 14h05 Starbuck. Comédie 15h48 Sophie et Sophie 15h50 National Geographic 16h40 Dépression et des potes. Comédie 18h15 Mon oncle Charlie. © Saison 5 (18/19) 18h44 La météo © 18h45 Le JT ©</p>	<p>9h23 Yakari 9h35 Flapacha, où es-tu ? 9h51 Consumag 9h55 Silence, ça pousse ! 10h41 Les escapades de Petittrenaud. Lembach 11h10 Le cheval de l'Everest 12h05 Tom-Tom et Nana 12h10 Tom-Tom et Nana 12h20 Les nouvelles aventures de Blinky Bill 12h44 Les mystères d'Alfred 12h56 Simsala Grimm 13h21 Brico Club 13h40 Tout ce qu'il faut savoir sur 14h32 Dangers dans le ciel 15h40 Fourchette et sac à dos 16h35 Parcours gagnant. Ad'J- 16h47 Yellowstone Park 17h47 C dans l'air 18h59 La maison France 5</p>
À L'AFFICHE	 <p>S. Moore, P. Brewster 20h50</p>	 <p>C. Duparfait, F. Caron 20h45</p>	 <p>Saint Pierre, Martinique 20h45</p>	 <p>Marina Foïs 20h55</p>	 <p>S. Marie, N. Bréham 20h40</p>
19.00	<p>19h05 Money Drop</p>		<p>19h00 19/20 : Journal régional 19h18 19/20 : Edition locale 19h30 19/20 : Journal national 19h55 Natation Championnats du monde 2013. 4^e jour. En direct</p>	<p>19h05 Made in Groland © 19h29 La météo © 19h30 Workinggirls © Série. «La fusion». Saison 1 (9/12) 19h50 News show ©</p>	<p>19h50 Afrique extrême Les déserts vivants. (3/6)</p>
20.00	<p>20h00 Journal 20h40 Nos chers voisins Saison 1 20h50 Esprits criminels Série policière. Saison 3 (20/20). «Jeu de hasard...» 16/9. Avec Joe Mantegna, Kirsten Vangsness, Shemar Moore. Des tueurs assassinent des passants dans les rues et le métro de New York. 21h35 Esprits criminels Saison 4 (1/26) 22h25 Esprits criminels Saison 4 (2/26)</p>	<p>20h00 Journal 20h45 Un flic Téléfilm policier de Patrick Dewolf (2009). 16/9. Avec Alex Descas, François Caron, Claude Duparfait. Schneider se penche sur une affaire de voiture brûlée, à l'intérieur de laquelle a été retrouvé le corps calciné d'une femme. Trois gamins seraient coupables. 22h15 Un flic Téléfilm policier «Dancers»</p>	<p>20h00 Tout le sport En direct 20h15 Plus belle la vie Feuilleton 20h45 Des racines et des ailes Magazine de reportages. Passion patrimoine : Les Antilles hors des sentiers battus. Présenté par Louis Laforge. Direction les Antilles françaises à la découverte d'un patrimoine méconnu composé de forêts tropicales, de mangroves, de volcans et de réserves marines.</p>	<p>20h53 A propos du film 20h55 Maman Comédie française d'Alexandra Leclère (2012). Avec Josiane Balasko, Mathilde Seigner, Marina Foïs. Deux soeurs souffrent du peu d'affection que leur mère a manifesté à leur égard. Elles décident de rattraper le temps perdu en la forçant à les aimer. 22h20 Numéro quatre Film fantastique américain de D.J. Caruso (2011)</p>	<p>20h40 Silence, ça pousse ! Magazine de la nature. Présenté par Noëlle Bréham et Stéphane Marie 21h27 La maison France 5 Magazine. Présenté par Stéphane Thebaut. 22h13 Des maisons et des hôtes Documentaire. (5/10) Château Lavergne Dulong, le Prieuré des Sources, les Rosées</p>
22.30	<p>23h10 Fringe Série. «Le cube». Saison 5 (5/13) 23h55 Fringe Série. «De l'autre côté du miroir (Et ce que Walter y a trouvé)». Saison 5 (6/13) 0h50 Post mortem Série. «Maya ma belle». Saison 1 (6/9) 1h40 50mn Inside 2h40 Falstaff Opéra en 3 actes. Musique de Giuseppe Verdi</p>	<p>23h55 Sentiments provisoires Pièce de théâtre de G. Aubert. Avec Sylvie Testud, Pierre Arditi, François Berléand. Une jeune femme annonce à l'homme avec lequel elle vit depuis dix ans qu'elle le quitte pour son meilleur ami. 1h40 Des mots de minuit Présenté par Philippe Lefait</p>	<p>22h40 Soir 3 23h05 L'ombre d'un doute Magazine. Nostradamus : la vérité sur ses prophéties 0h15 Comment ils ont fait fortune Partis de rien (2/2). Documentaire 2h20 Soir 3 2h45 Plus belle la vie Feuilleton</p>	<p>0h10 Hatfields & McCoys Téléfilm historique américain de Kevin Reynolds (2012) (2/3). Avec Kevin Costner, Bill Paxton, Matt Barr 1h45 Le commando Film d'action indonésien de Gareth Evans (2011) Avec Iko Uwais, Joe Taslim, Donny Alamsyah</p>	<p>22h43 C dans l'air 23h49 La renaissance de la nature Documentaire 0h38 Les routes de l'impossible Congo, le salaire de la sueur. Documentaire 1h27 Pandamania Bienvenue à Wolong. (1/5) Documentaire 2h12 Une maison, un artiste Documentaire</p>

NOTRE CHOIX

Testud, belle Hélène



FRANCE 2 À 23 H 55 Une jeune femme de 30 ans annonce à l'homme un rien plus âgé

qu'elle - il a la cinquantaine - avec lequel elle vit depuis dix ans qu'elle le quitte... Et qu'elle le quitte pour son meilleur ami. Lequel n'est pas non plus un perdreau de l'année puisque du même âge que le mari délaissé. Ce qui devrait interpeller

la jeune femme. Mais est-ce si facile de briser un couple et de perdre un ami ? Dans cette comédie sur l'amour mis à mal et l'amitié rudoyée, on verra que si l'on peut jouer avec les sentiments, il est plus difficile d'en rompre tout à fait les liens. Et comme tout cela pourrait être triste, il vaut mieux en rire. Définitivement. Surtout quand les interprètes, Sylvie Testud dans le rôle de la belle Hélène, Pierre Arditi dans celui du mari, et François Berléand, de l'amant, sont irrésistibles.

TV7 BORDEAUX



Carré VIP 13h30



Suivez le guide 20h15

- 10.30 La vie de château
- 11.45 Ecran total
- 12.45 Bloc notes
- 13.30 Carré VIP
- 14.15 Escale
- 15.30 Grand tourisme
- 16.30 Bloc notes
- 17.00 Dites 33
- 17.15 Modes d'emplois
- 17.30 Point de vue
- 18.15 Top rugby
- 18.45 Complément d'info
- 19.15 Dites 33
- 19.45 Carré VIP
- 20.00 Tout un art
- 20.15 Suivez le guide
- 21.00 Le mag éco
- 21.15 Escale
- 21.45 Top rugby
- 22.00 Dites 33
- 22.15 Bloc notes
- 22.45 Grand tourisme
- 23.00 Première séance
- 23.45 Complément d'info

L'idée du doute

INTERNET « L'Art en question » soumet six chefs-d'œuvre au « filtre de l'investigation et du doute cartésien »

Miracle du Web. Si le plaisir d'aller au musée reste intact, il n'est pas désagréable non plus de s'y rendre en trois ou quatre clics de souris pour s'offrir, en outre, une mise en perspective inédite d'un chef-d'œuvre. C'est ce que permet « L'Art en question », une Websérie documentaire, initiative du projet collaboratif du Canal éducatif à la demande, soutenue par Google Art Project et des institutions culturelles, comme le château de Versailles ou Orsay.

L'idée : soumettre 10 chefs-d'œuvre de 10 grands musées « au filtre du doute cartésien et de l'investigation scientifique ». Chaque tableau a, en effet, son histoire propre. Le moment dans la vie du peintre, les circonstances dans lesquelles il a été réalisé, l'identité des commanditaires, tout cela a influé sur la création de l'œuvre et l'idée est de démonter ces rouages pièce par pièce. « Nous avons vraiment voulu aller à l'encontre du documentaire qui prêche uniquement les convertis et prend le statut de chef-



« L'Art en question », ici une œuvre d'Édouard Manet. PHOTO DR

d'œuvre de chaque tableau comme un présupposé », annonce Rémy Diaz, coréalisateur de la série.

On découvre ainsi que « La Nuit étoilée » de Van Gogh s'inscrit moins dans une folie artistique que dans une réaction à l'urbanisme galopant. Ou que la Vénus de Botticelli est plus innovante et subver-

sive qu'on pourrait le croire, fusionnant superstition et religion chrétienne mais aussi idéalisation et sensualité charnelle. Quant à Rembrandt, son « Retour du fils prodigue », au-delà de sa valeur artistique intrinsèque, annonce aussi l'invention d'une esthétique originale...

Sur Internet : www.canal-educatif.fr



« Les faits sont sacrés, les commentaires sont libres »
Président-directeur général : Olivier Gerolami.
Directeur général délégué, directeur de la publication : Patrick Venries.

Direction de l'information : Yves Harté, Laurent Cramaregeas, Francis Dupuy.
Numéro de commission paritaire : 0415 C 86477.
Mercredi 31 juillet 2013. N° 21 411.
Tirage du mardi 30 juillet 2013 : 325 084 exemplaires. Imprimé par SAPESO.

Diffusion totale payée 2011 : 288 524 exemplaires.
Service clients abonnés : tél. 05 57 29 09 33.
Formule abonnement 1 an, 7 J/7 : 421,20 € TTC, dont TVA à 21%.

SUD-OUEST PUBLICITÉ
23, quai des Queyries, CS 20001, 33094 Bordeaux Cedex. Tél. 05 35 31 31 31. E-mail : sudouest.pub@sudouest.fr
Régies extra-locales. COMQUOTIDIENS. Publicité : tél. 01 55 38 21 00. Annonces classées : tél. 01 55 38 21 70.

SA DE PRESSE ET D'ÉDITION DU SUD-OUEST. Société anonyme à conseil d'administration au capital de 268 400 euros.
Siège social : 23, quai des Queyries, CS 20001, 33094 Bordeaux Cedex. Tél. 05 35 31 31 31. www.sudouest.fr

Principaux associés : GSO, SA, SIRP, Société civile des journalistes, Société des cadres.
1944-1968 : Jacques Lemoine, fondateur.
1968-2001 : Jean-François Lemoine.
2001-2013 : M^{me} É.-J. Lemoine, présidente d'honneur.

<http://www.sudouest.fr/2013/07/31/l-idee-du-doute-1128695-4693.php>

Publié le 31/07/2013 à 06h00

L'idée du doute

L'Art en question » soumet six chefs-d'œuvre au « filtre de l'investigation et du doute cartésien ».



« L'Art en question », ici une œuvre d'Édouard Manet. (photo dr)

Miracle du Web. Si le plaisir d'aller au musée reste intact, il n'est pas désagréable non plus de s'y rendre en trois ou quatre clics de souris pour s'offrir, en outre, une mise en perspective inédite d'un chef-d'œuvre. C'est ce que permet « L'Art en question », une Websérie documentaire, initiative du projet collaboratif du Canal éducatif à la demande, soutenue par Google Art Project et des institutions culturelles, comme le château de Versailles ou Orsay.

L'idée : soumettre 10 chefs-d'œuvre de 10 grands musées « au filtre du doute cartésien et de l'investigation scientifique ». Chaque tableau a, en

effet, son histoire propre. Le moment dans la vie du peintre, les circonstances dans lesquelles il a été réalisé, l'identité des commanditaires, tout cela a influé sur la création de l'œuvre et l'idée est de démonter ces rouages pièce par pièce. « Nous avons vraiment voulu aller à l'encontre du documentaire qui prêche uniquement les convertis et prend le statut de chef-d'œuvre de chaque tableau comme un présupposé », annonce Rémy Diaz, coréalisateur de la série.

On découvre ainsi que « La Nuit étoilée » de Van Gogh s'inscrit moins dans une folie artistique que dans une réaction à l'urbanisme galopant. Ou que la Vénus de Botticelli est plus innovante et subversive qu'on pourrait le croire, fusionnant superstition et religion chrétienne mais aussi idéalisation et sensualité charnelle. Quant à Rembrandt, son « Retour du fils prodigue », au-delà de sa valeur artistique intrinsèque, annonce aussi l'invention d'une esthétique originale...

Sur Internet : www.canal-educatif.fr

<http://www.jactiv.ouest-france.fr/job-formation/se-former/internet-smartphone-television-comment-reviser-differemment-pour-bac-17647>

10/06/2013



Internet, smartphone, télévision... comment réviser différemment pour le bac ?

Publié le lundi 10 juin 2013 à 11:47.

Job Formation / Se former

 Recommander

5

 Tweeter

5

 +1

1



A quelques semaines du coup d'envoi du baccalauréat 2013, les élèves adeptes des nouvelles technologies peuvent compléter leurs révisions en surfant sur internet, la télécommande de la télé en main ou en tapotant sur leur smartphone.

Sur internet

Le site du groupe France Télévisions propose de préparer l'épreuve de philosophie à travers des cours en ligne gratuits et ouverts à tous. Ce "Mooc philo", pour "massive open online courses", aborde 18 thèmes communs à toutes les filières (la conscience, la justice, la religion...), à travers des vidéos où interviennent deux professeurs de lycée expérimentés.

"Il s'agit de faire apprendre la même chose autrement. La vidéo a le double intérêt de parler à ceux qui ont une mémoire auditive et à ceux qui ont une mémoire visuelle", a expliqué Elodie Buronfosse, la directrice des actions éducatives à France Télévisions.

Outre ces vidéos de 28 minutes, délivrées chaque jour, les inscrits, via leur adresse mail, ont également accès à des fiches de synthèse, des documents et à un chat avec un professeur pour aller plus loin ou préciser des notions.

Pythagora, l'éditeur de contenus éducatifs qui a conçu ce "Mooc philo" avec FranceTVéducation et FranceTVinfo, propose également d'apprendre autrement grâce à ses applications mobiles payantes pour smartphones et tablettes. "Learning english with world news", par exemple, promet ainsi de vous enseigner "200 nouveaux mots d'anglais en un mois".

La méthode de cet éditeur s'appuie sur plusieurs "leviers de mémorisation", comme la vidéo et la répétition.

Les expositions virtuelles de l'institut culturel de Google, accessibles en ligne et mêlant textes, vidéos, infographies et photos, abordent des sujets denses comme la chute du rideau de fer, l'holocauste ou le traité de l'Élysée (google.com/culturalinstitute/home). Créés par les commissaires d'exposition d'institutions culturelles partenaires, ces formats ont pour objectif de "montrer au grand public de façon pédagogique, les petites histoires humaines derrière les grandes", selon Google.

Côté arts plastiques, le site du Google art project (www.googleartproject.com) permet d'accéder à plus de 30.000 oeuvres présentées en haute résolution. La web série "L'Art en question" présente de son côté 10 chefs-d'oeuvre à la manière d'une enquête policière (www.canal-educatif.fr).

Meilleurenclasse.com. A quelques semaines du bac, pas toujours facile de savoir si on sera prêt pour le jour J, quels sont les points à retravailler... Pour évaluer (gratuitement) votre niveau dans les différentes matières, rendez-vous sur le site meilleurenclasse.com

Les applications pour smartphone

"Campus Bac" se décline sur smartphones et tablettes à travers l'application du même nom. De courtes vidéos vous expliquent l'effet Doppler, comment calculer une probabilité simple ou mesurer le chômage.

Parmi les dizaines d'autres applications mobiles existantes, **"Mobibac"** (gratuit) offre un contenu "adapté au support et à un usage en temps limité pour faciliter les révisions entre deux cours, dans les transports". Ainsi, en choisissant la matière "histoire", et "10 minutes" de temps disponible, on peut lire une série de fiches et répondre à des quizz corrigés autour du thème "historien et les mémoires de la guerre d'Algérie" ou "religion et société aux Etats-Unis depuis les années 1890".

"Defibac" (payant), de l'éditeur de manuel scolaires Bordas, renferme "tout le programme de philo terminale en près de 250 questions", rédigées par un enseignant et corrigées. La même application existe également pour l'Histoire-Géographie ou l'anglais. D'autres comme "Quizz bac 2013", qui se veut plus ludique, permettent de défier ses amis Facebook sur la matière de son choix.

A la télévision

Canal Sat, a mis en place depuis 2012 une chaîne éphémère de révision "**Campus Bac**". Le dispositif a été sensiblement étoffé cette année. En partenariat avec l'Etudiant, plus de 200 programmes et documentaires à la demande sont disponibles, provenant de différentes chaînes et correspondant aux matières au programme. Des conseils méthodologiques et de santé sont également dispensés aux élèves, équipés de leur télécommande.